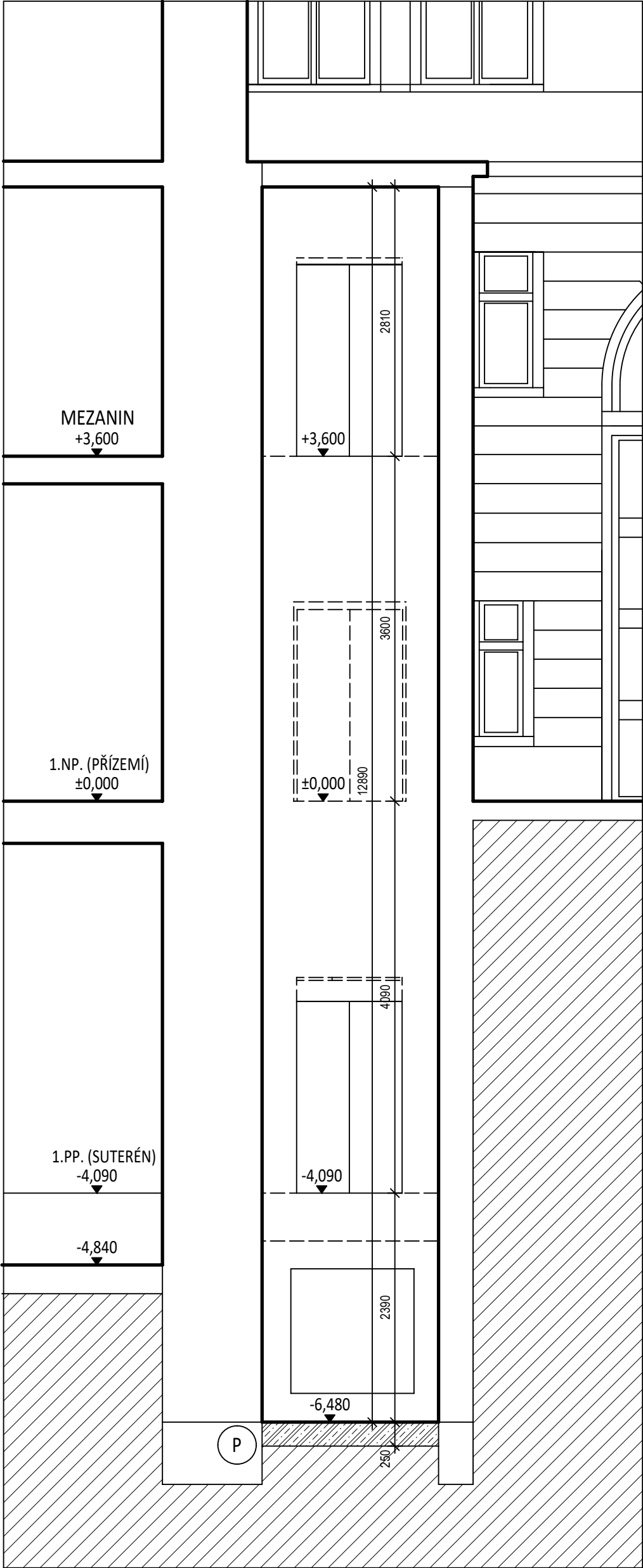


ŘEZ B-B - STÁVAJÍCÍ STAV



LEGENDA KONSTRUKCÍ:

 - STÁVAJÍCÍ ZDIVO A KONSTRUKCE

STAVEBNÍ ÚPRAVY:

- PROSTOR VÝTAHOVÉ ŠACHTY - STĚNY A STROP - BUDE OPATŘEN NOVOU OMÍTKOU
- PROSTOR ŠACHTY BUDE NOVĚ VYBÍLEN
- BUDE VYBETONOVÁNA NOVÁ PODLAHA VÝTAHOVÉ ŠACHTY P
- SROVNÁNÍ DNA ŠACHTY PODSYPEM ZE ŠTĚRKODRTI tl.50mm
- BETONOVÁ DESKA tl.200mm Z BETONU C25/30 S VLOŽENOU KARI SÍTÍ 8/100/100 PŘI OBOU POVRŠÍCH
- OSTĚNÍ DVEŘÍ VÝAHU BUDE PO JEJICH OSAZENÍ STAVEBNĚ ZAPRAVENO A VYBÍLENO
- BUDE OSAZEN NOVÝ ROZVADĚČ VÝTAHU - STÁVAJÍCÍ NIKA BUDE STAVEBNĚ UPRAVENA A ZAPRAVENA

HP - PŘENOSNÝ HASÍCÍ PŘÍSTROJ PRÁŠKOVÝ 6kg S HASÍCÍ SCHOPNOSTÍ 27A,144B

ČÁST PROJEKTOVÉ DOKUMENTACE:		VYPRACOVAL	ZODP.PROJEKTANT	AGROPROJEKT Praha s.r.o. VE SMEČKÁCH 33, 110 00 PRAHA 1 TEL. : 224 217 148 IČO : 25096524 DIČ: CZ25096524	
D.1.1.b) VÝKRESOVÁ ČÁST		Ing.BLANKA PŘÍKOPOVÁ	Ing.BLANKA PŘÍKOPOVÁ		
		<i>BP (Příkopová)</i>	<i>BP (Příkopová)</i>		
Městs.ÚŘAD: PRAHA 1		STAV.ÚŘAD: PRAHA 1			
INVESTOR: SZIF, Ve Smečkách 33, Praha 1				STUPEŇ: DPS	
AKCE: STAVEBNÍ ÚPRAVY STÁVAJÍCÍ VÝTAHOVÉ ŠACHTY A VÝMĚNA VÝTAHU MÍSTO STAVBY: Objekt MZe ČR, Ve Smečkách 33, 110 00 Praha 1 OBSAH VÝKRESU: ŘEZ B-B - STAVEBNÍ ÚPRAVY				DATUM	08/2022
				FORMÁT	2A4
				ZAK.ČÍSLO	
				ARCH.ČÍSLO	
				MĚŘÍTKO:	ČÍSLO VÝKRESU
1:50		10.			